

bycool
blue line

MOCHILA

ADR



Listado de recambios

Parts list

Liste de rechanges

Ersatzteilliste

Elenco ricambi

ES Spanish

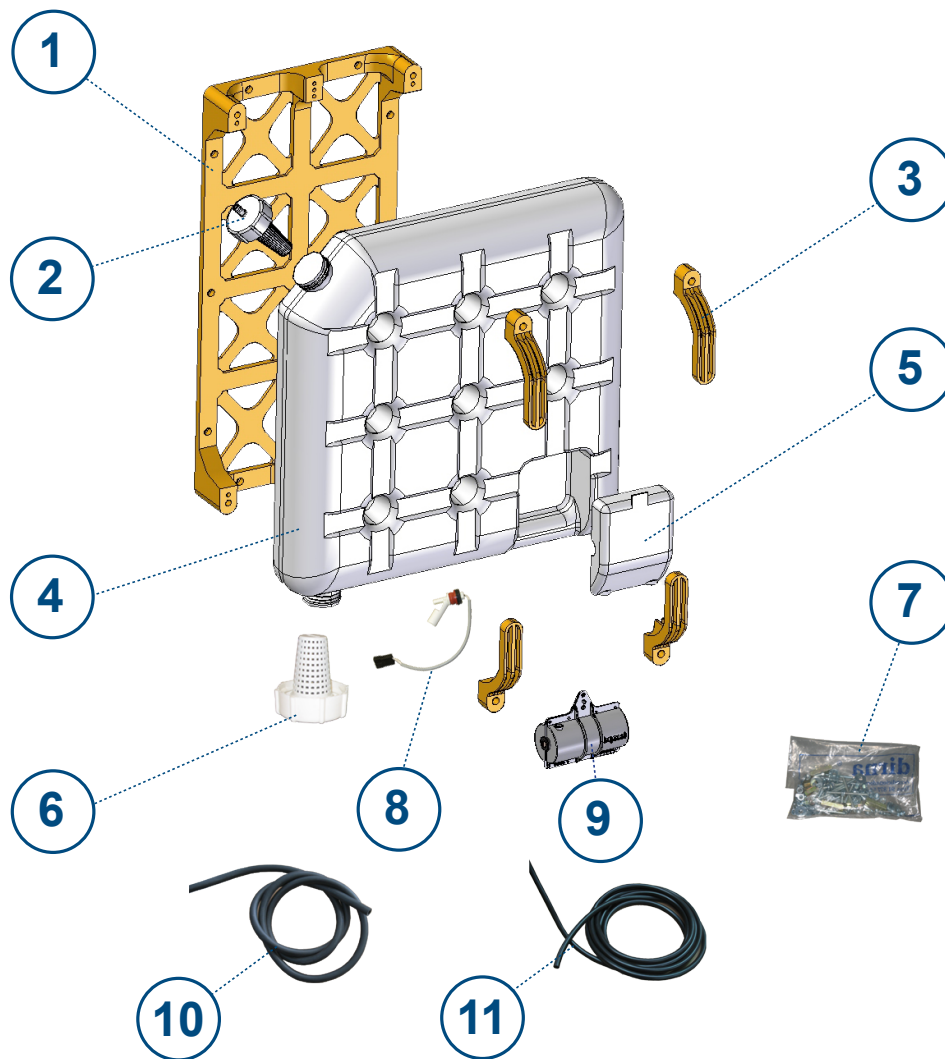
EN English

FR French

GE German

IT Italian

Listado de recambios
Parts list
Liste de rechanges
Ersatzteilliste
Elenco ricambi



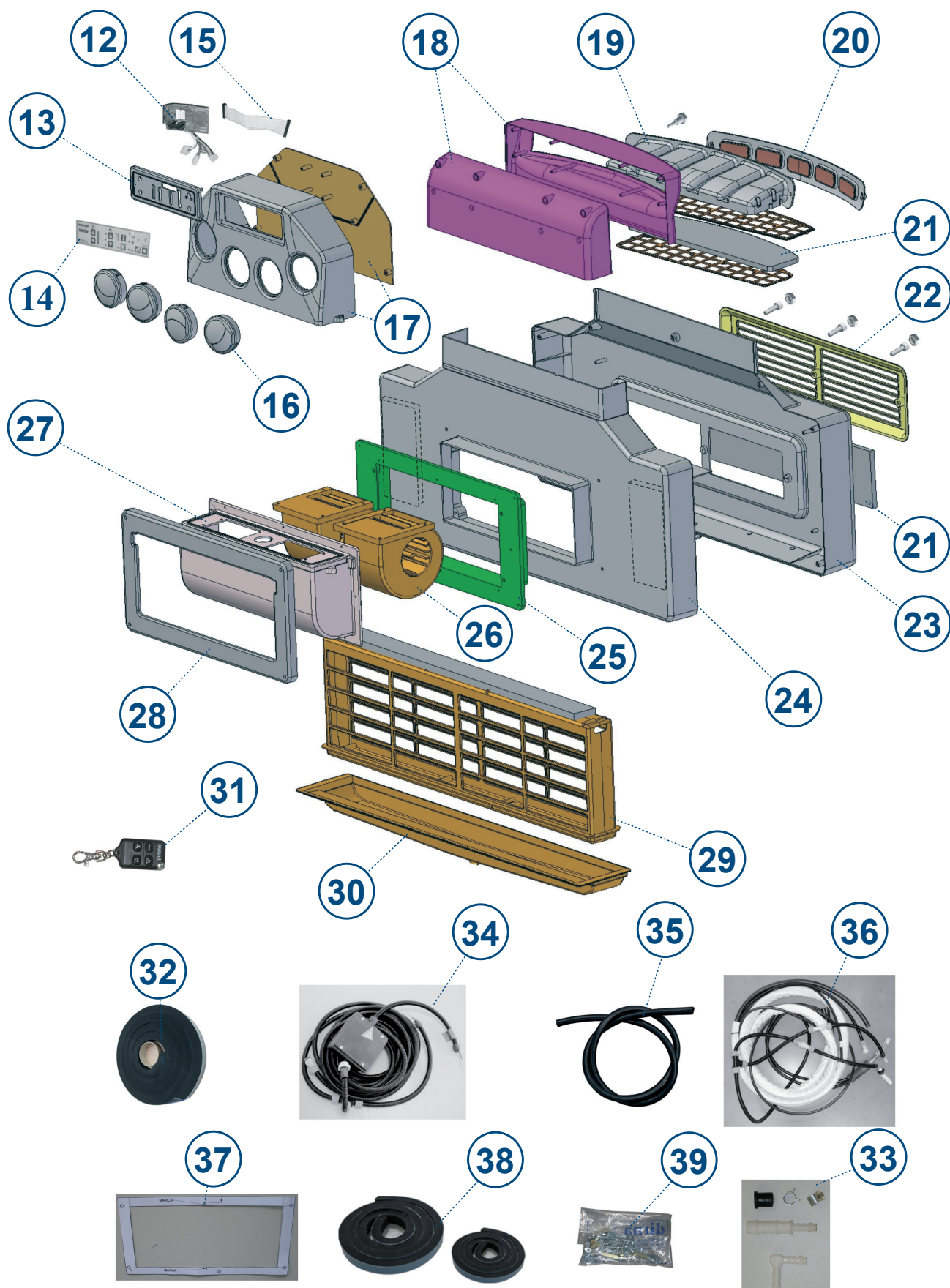
Listado de recambios

Parts list

Liste de rechanges

Ersatzteilliste

Elenco ricambi



Listado de recambios

Id.	Ctd.	Referencia	Descripción
1	1	0910160109	Base soporte depósito
2	1	091016C011	Conjunto tapón con filtro
3	1	091016C014	Conjunto soporte fijación depósito
4	1	0910160095	Conjunto depósito
5	1	0910100028	Tapa protección bomba
6	1	0910240005	Conjunto fungicida
7	1	091016C012	Bolsa tornillería depósito
8	1	0910160078	Interruptor de nivel
9	1	091016C096	Conjunto bomba 24V
9a	1	0910170004	Conjunto bomba 12V
10	1	091016C009	Tubo Ø 12 x Ø 18
11	1	091016C010	Tubo Ø 10 x Ø 6
12	1	091026C001	Control electrónico
13	1	0910250110	Soporte placa de mandos
14	1	091016C003	Placa con serigrafía
15	1	0910160058	Cinta con conectores
16	1	091016C002	Conjunto ventanillas
17	1	091050C001	Frente Mochila
18	1	091050C002	Conjunto periscopio
19	1	091016C007	Conjunto filtro canalizador
20	1	0910240010	Tapa de invierno
21	1	091050C003	Conjunto filtros Mochila
22	1	091050C004	Conjunto rejilla trasera Mochila
23	1	091050C005	Conjunto tapa Mochila
24	1	091050C006	Base evaporador Mochila
25	1	091050C007	Soporte frente
26	1	091050C008	Presurizador 24V
26a	1	091050C013	Presurizador 12V
27	1	091050C009	Conjunto canalizador
28	1	091050C010	Marco frente Mochila
29	1	0910500012	Conjunto filtro humedad
30	1	0910250096	Bandeja de desagüe
31	1	0910160131	Mando a distancia
32	1	0910250065	Junta EPDM 25x25
33	1	091050C012	Conjunto racores Mochila
34	1	0910250086	Cableado alimentación batería
35	1	091050C011	Tubo desagüe
36	1	0910250087	Conjunto cableado con tubos
37	1	0910500022	Plantilla de corte
38	1	091050C015	Conjunto juntas
39	1	0910500025	Bolsa tornillería

Parts list

Id.	Qty.	Code n°	Spare Parts
1	1	0910160109	Water tank support
2	1	091016C011	Tap with filter ensemble
3	1	091016C014	Fixing deposit kit
4	1	0910160095	Tank set
5	1	0910100028	Level switch cover
6	1	0910240005	Fungicide set
7	1	091016C012	Deposit screw bag
8	1	0910160078	Level switch
9	1	091016C096	Water pump assy. 24v.
9a	1	0910170004	Water pump assy. 12v.
10	1	091016C009	Black pipe Ø 12 x Ø 18
11	1	091016C010	Black pipe Ø10 x Ø 6
12	1	091026C001	Electronic control
13	1	0910250110	Support command plate
14	1	091016C003	Plate with serigraphy
15	1	0910160058	band with connectors
16	1	091016C002	Louvers wiring
17	1	091050C001	Front Mochila
18	1	091050C002	Set periscope
19	1	091016C007	Filter set channeler
20	1	0910240010	Winter cover
21	1	091050C003	Mochila filter unit
22	1	091050C004	Set rear grille Mochila
23	1	091050C005	Set cover Mochila
24	1	091050C006	Base evaporator Mochila
25	1	091050C007	Support front
26	1	091050C008	Pressuriser 24V
26a	1	091050C013	Pressuriser 12V
27	1	091050C009	Channelling equipment
28	1	091050C010	Framework from Mochila
29	1	0910500012	Wet filter assembly
30	1	0910250096	Drainage tray
31	1	0910160131	Remote control
32	1	0910250065	EPDM joints 25x25
33	1	091050C012	Joint fittings Mochila
34	1	0910250086	Wiring for battery power supply
35	1	091050C011	Drain pipe
36	1	0910250087	Wiring assembly with tubes
37	1	0910500022	Cutout
38	1	091050C015	Seals
39	1	0910500025	Bag of screws

Liste de rechanges

Id.	Qté.	Référence	Description
1	1	0910160109	Base support réservoir
2	1	091016C011	Kit de bouchon avec filtre
3	1	091016C014	Kit de supports de fixation du reservoir
4	1	0910160095	Ensemble réservoir
5	1	0910100028	Couvercle protection pompe
6	1	0910240005	Ensemble fongicide
7	1	091016C012	Sac avec vis pour le reservoir
8	1	0910160078	Interrupteur de niveau
9	1	091016C096	Ensemble pompe 24v.
9a	1	0910170004	Ensemble pompe 12v.
10	1	091016C009	Tuyau noir Ø 12 x Ø 18
11	1	091016C010	Tuyau noir Ø10 x Ø 6
12	1	091026C001	Contrôle électronique
13	1	0910250110	Plaque de commande de soutien
14	1	091016C003	Plaque avec sérigraphie
15	1	0910160058	Bande à collecteurs
16	1	091016C002	Ensemble fenêtres
17	1	091050C001	Façade Mochila
18	1	091050C002	Réglez périscope
19	1	091016C007	Filtre ensemble channeler
20	1	0910240010	Couvercle hiver
21	1	091050C003	Ensemble filtre Mochila
22	1	091050C004	Située en retrait grill
23	1	091050C005	Réglez couvrir
24	1	091050C006	Base de l'évaporateur
25	1	091050C007	Avant support
26	1	091050C008	Pressuriseur 24V
26a	1	091050C013	Pressuriseur 12V
27	1	091050C009	Ensemble canaliseurs
28	1	091050C010	Cadre avant
29	1	0910500012	Ensemble filtre humidité
30	1	0910250096	Plateau d'écoulement
31	1	0910160131	Télécommande
32	1	0910250065	Joint EPDM 25x25
33	1	091050C012	Raccords mixtes
34	1	0910250086	Câblage alimentation batterie
35	1	091050C011	Tuyau de vidange
36	1	0910250087	Ensemble de câblage avec tuyaux
37	1	0910500022	Découpe
38	1	091050C015	Ensemble joints
39	1	0910500025	Sac visserie

Ersatzteilliste

Nr	Stckzahl	Art. Nr.	Beschreibung
1	1	0910160109	Wassertank-Traggestell
2	1	091016C011	Stopfen mit Filter
3	1	091016C014	Befestigungshalterungen Tank
4	1	0910160095	Zsb. Behälter
5	1	0910100028	Pumpenschutzdeckel
6	1	0910240005	Pilz-Bekämpfungsmittel
7	1	091016C012	Beutel Schrauben
8	1	0910160078	Niveauschalter
9	1	091016C096	Zsb. 24V-Pumpe
9a	1	0910170004	Zsb. 12V-Pumpe
10	1	091016C009	Schwarzes Rohr Ø 12 x Ø 18
11	1	091016C010	Schwarzes Rohr Ø10 x Ø6
12	1	091026C001	Elektroniksteuerung
13	1	0910250110	Support-Befehl Platte
14	1	091016C003	Platte mit Siebdruck
15	1	0910160058	Flachbandleitung
16	1	091016C002	Klappen
17	1	091050C001	Vorne Mochila
18	1	091050C002	Stellen Sie Periskop
19	1	091016C007	Filter-Set Channeler
20	1	0910240010	Winter-Seitenabdeckung
21	1	091050C003	Mochila-Filteranordnung
22	1	091050C004	Stellen zurück Grill
23	1	091050C005	Stellen Sie decken
24	1	091050C006	Base-Verdampfer
25	1	091050C007	Unterstützung vor
26	1	091050C008	Druckhalter 24V
26a	1	091050C013	Druckhalter 12V
27	1	091050C009	Luftführungen kurz
28	1	091050C010	Der Frontrahmen
29	1	0910500012	Zsb. Feuchtigkeitsfilter
30	1	0910250096	Entwässerungswanne
31	1	0910160131	Fernbedienung
32	1	0910250065	EPDM-Dichtung 25x25
33	1	091050C012	Gemeinsame Armaturen
34	1	0910250086	Batterieversorgungskabel
35	1	091050C011	Drainagerohr
36	1	0910250087	Kabel mit Schläuchen
37	1	0910500022	Der Ausschnitt
38	1	091050C015	Dichtung
39	1	0910500025	Beutel Schrauben

Elenco ricambi

Id.	Qta.	Riferimento	Descrizione
1	1	0910160109	Base supposto deposito
2	1	091016C011	Insieme tappo con filtro
3	1	091016C014	Insieme supporti di fissaggio serbatoio
4	1	0910160095	Gruppo deposito
5	1	0910100028	Coperchio protezione pompa
6	1	0910240005	Gruppo fungicida
7	1	091016C012	Sacchetto viterie serbatoio
8	1	0910160078	Interruttore di livello
9	1	091016C096	Gruppo pompa 24v
9a	1	0910170004	Gruppo pompa 12v
10	1	091016C009	Tubo nero Ø 12 x Ø 18
11	1	091016C010	Tubo nero Ø 10 x Ø 6
12	1	091026C001	Controllo elettronico
13	1	0910250110	Supporto comando piastra
14	1	091016C003	Piastrina con serigrafia
15	1	0910160058	Nastro con collettori
16	1	091016C002	Insieme finestrini
17	1	091050C001	Frontalino Mochila
18	1	091050C002	Imposta periscopio
19	1	091016C007	Filter set canalizzatore
20	1	0910240010	Coperchio inverno
21	1	091050C003	Insieme filtro Mochila
22	1	091050C004	Arretrato griglia
23	1	091050C005	impostare la copertina
24	1	091050C006	Base evaporatore
25	1	091050C007	Supporto anteriore
26	1	091050C008	Pressurizzatore 24V
26a	1	091050C013	Pressurizzatore 12V
27	1	091050C009	Insieme canalizzatori
28	1	091050C010	Quadro contro
29	1	0910500012	Gruppo filtro umidità
30	1	0910250096	Vassoio scarico
31	1	0910160131	Telecomando
32	1	0910250065	Guarnizione EPDM 25x25
33	1	091050C012	Raccordi
34	1	0910250086	Guarnizione coperchio evaporatore
35	1	091050C011	Tubo di scarico
36	1	0910250087	Insieme cablaggio con tubi
37	1	0910500022	Ritaglio
38	1	091050C015	Insieme guarnizioni
39	1	0910500025	Sacchetto viterie



Francisco Alonso, 6
28806 Alcalá de Henares, Madrid
SPAIN

Ed:	15/01/2013
Md:	30/08/2019

e

Contact	Phone	Fax	E-Mail
Sales (Ventas Internacional)	+34 91 8770510	+34 91 8771158	sales@dirna.bergstrominc.com
Comercial Nacional	+34 91 8775841	+34 91 8836321	ventas@dirna.bergstrominc.com
Orders & Deliveries (Logística internacional)	+34 91 8775846	+34 91 8771158	export@dirna.bergstrominc.com
Orders & Deliveries (Logística nacional)	+34 91 8775840	+34 91 8836321	comercial@dirna.bergstrominc.com
Technical Assistance (Internacional)	+49 511 86679681	+49 511 86679710	technicalassistance@dirna.bergstrominc.com
Technical Assistance (Nacional)	+34 91 8775845	+34 91 883 6321	oblanco@dirna.bergstrominc.com

www.dirna.com

	ATENCIÓN:	Dirna Bergstrom se reserva el derecho de efectuar modificaciones en cualquier momento de los datos contenidos en esta publicación, por razones técnicas o comerciales.
	NOTE:	<i>For technical and commercial reasons, Dirna Bergstrom reserves the right to change the data contained in this brochure.</i>
	ATTENTION:	Dirna Bergstrom se réserve le droit d'effectuer à tout moment des modifications des données reprises sur cette publication, pour des raisons techniques ou commerciales.
	HIWEIS:	<i>Dirna Bergstrom behält sich vor, aus technischen oder kaufmännischen Gründen jederzeit Änderungen der Angaben dieser Veröffentlichung vorzunehmen.</i>
	ATTENZIONE:	Dirna Bergstrom si riserva il diritto di effettuare modifiche in qualsiasi momento ai dati contenuti in questa pubblicazione, per motivi tecnici o commerciali.